

학교 급식종사자 위생교육자료

개인위생관리 II

위생복장의 세척·소독·보관

- ① 시작하기
- ② 고무장갑과 앞치마의 세척·소독·보관
- ③ 세척·소독·보관 설비 관리
- ④ 신발 소독조 관리
- ⑤ 마치기



교육부 17개 시·도교육청



한국교육환경보호원

위생복장의 세척·소독·보관

교육목표

개인위생 복장의 세척·소독·보관 및 설비관리를 실천할 수 있다.

실천기준

- 1 고무장갑과 앞치마의 세척·소독·보관 방법을 알고 실천한다.
- 2 고무장갑과 앞치마의 세척·소독·보관 설비를 올바르게 관리한다.
- 3 신발 소독조를 올바르게 관리한다.



1 시작하기



식품접촉표면을 통한 교차오염 가능성 높음!

■ 학교급식소 고무장갑의 ATP 측정 결과

점검항목	년도	N	적합		주의		부적합	
			건(%)	판정기준 (RLU)	건(%)	판정기준 (RLU)	건(%)	판정기준 (RLU)
고무장갑	2019년도	14	6(42.8)	150이하	3(21.4)	151~299	5(35.7)	300이상
	2020년도	13	8(61.5)	150이하	2(15.4)	151~299	3(23.1)	300이상

통계 표 출처 : 학교급식위생관리컨설팅사업 결과보고서(2020)(2021)

- 교차오염을 예방하기 위해 고무장갑 뿐 아니라 앞치마의 세척·소독·보관을 철저히 실천해야 함

1 시작하기



개인위생에서의 교차오염 예방의 중요성

- 머리카락, 손, 위생복 등에 묻은 미생물과 이물질에 의해 식중독이 발생할 수 있으므로 개인위생 관리와 위생 복장 착용은 식중독 예방에 매우 중요
- 교차오염 예방을 위해 앞치마, 장갑 등 개인위생 복장을 공정별로 구분 사용하고 세척·소독과 보관을 적절하게 실시



2 고무장갑과 앞치마의 세척·소독·보관

세척·소독·보관 시 주의사항

- 교차오염을 예방하기 위해서는 앞치마와 고무장갑의 세척 및 소독이 철저히 이루어져야 함
- 앞치마나 고무장갑은 전용 소독고에 구분하여 보관
- 앞치마나 고무장갑의 구분 표시 및 구분 사용에 대한 안내 표시 부착



2 고무장갑과 앞치마의 세척·소독·보관

고무장갑 세척·소독 방법

구분	방법 및 주기	
세척	<ul style="list-style-type: none"> • 작업이 바뀔 때 마다 흐르는 물에 손을 비비며 씻어 이물질 제거 • 중성 세척제를 묻혀 팔목 부분까지 안과 밖 세척 • 손바닥 면의 요철이 있는 부분은 전용솔 사용하여 세척 • 물로 깨끗하게 세척 	
소독	<ul style="list-style-type: none"> • 용도에 맞는 “기구 등의 살균소독제”를 용법, 용량에 맞게 사용 • 일정시간 침지 → 소독조 내 완전히 침지되어야 함 (침지되지 않은 부분은 미생물 증식) 	<ul style="list-style-type: none"> • 소독 후 헹굼 필요없음
건조	<ul style="list-style-type: none"> • 완전 건조 후 보관 	<ul style="list-style-type: none"> • 자외선 소독고 투입 가능



2 고무장갑과 앞치마의 세척·소독·보관

앞치마 세척·소독 방법

구분	방법 및 주기	
세척	<ul style="list-style-type: none"> • 사용 후 흐르는 물에 씻어 이물질 제거 • 물로 깨끗하게 세척 	
소독	<ul style="list-style-type: none"> • 용도에 맞는 “기구 등의 살균소독제”를 용법, 용량에 맞게 사용 • 일정시간 침지 →소독조 내 완전히 침지되어야 함 (침지되지 않은 부분은 미생물 증식) 	<ul style="list-style-type: none"> • 소독 후 행굼 필요없음
건조	<ul style="list-style-type: none"> • 완전 건조 후 보관 	<ul style="list-style-type: none"> • 자외선 소독고 투입 가능

2 고무장갑과 앞치마의 세척·소독·보관

잘못된 현장 사례: 고무장갑과 앞치마의 소독 미흡(1)



문제점

고무장갑 사용 후 소독 작업 미 실시 및 소독방법 부적절



개선방안

사용한 고무장갑은 별도로 모아두었다가 세척하고 소독액에 완전히 침지

* 사진출처: 학교급식 위생관리 컨설팅 사업 결과보고서(한국교육환경보호원 2020, 2021)

2 고무장갑과 앞치마의 세척·소독·보관

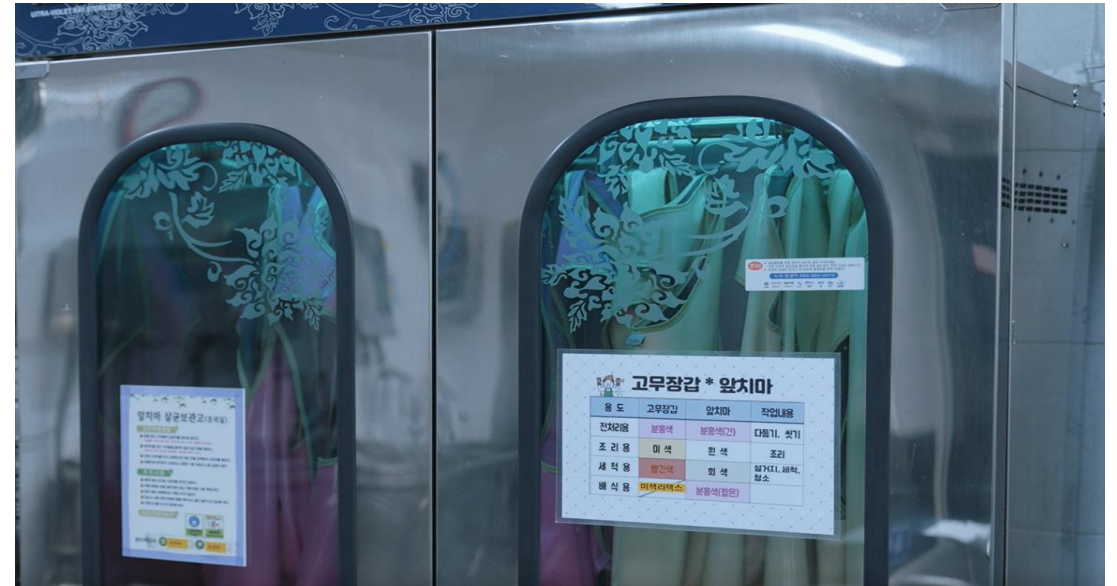


잘못된 현장 사례: 고무장갑과 앞치마의 보관 미흡(2)



문제점

앞치마와 장갑을 소독고가 아닌 곳에 보관
용도별 구분 표시 미부착



개선방안

- 앞치마와 장갑을 전용 소독고에 보관
- 앞치마와 고무장갑의 구분 표시 부착

* 사진출처: 학교급식 위생관리 컨설팅 사업 결과보고서(한국교육환경보호원 2020, 2021)



3 세척·소독·보관 설비관리

고무장갑과 앞치마 소독고의 올바른 관리법

- 1 소독용 기구나 설비는 정해진 장소에 보관·관리
- 2 분해 가능한 기구는 일정 주기로 세척
- 3 자외선 소독고에 적정 용량만 보관하고 간격 유지
- 4 내부 물 때를 제거하여 청결 상태 유지
- 5 정기적인 점검으로 각 장치들의 이상 유무를 확인하고, 이상이 있는 경우 수리

3 세척·소독·보관 설비관리



고무장갑 소독고 사용 시 유의사항

- 세척 후 물기를 제거한 후 거치대를 문밖으로 꺼내어 고무장갑을 한 개씩 세움
- 건조기는 주 1회 이상 거치대 등을 꺼내어 세척
- 자외선 살균등의 개수와 정상작동 여부를 주기적으로 확인
- 목적 외 용품 보관 금지



3 세척·소독·보관 설비관리



앞치마 소독고의 사용 시 유의사항

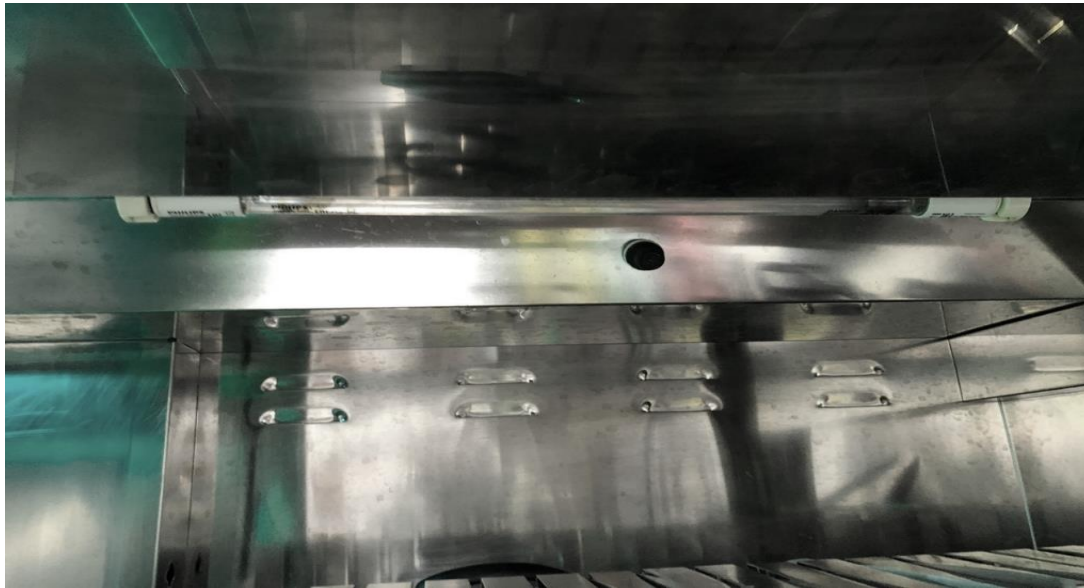
- 소독고는 행주 등을 이용하여 닦고 내부 물청소 금지
- 자외선을 직접 응시하지 않도록 주의
- 자외선 살균등의 개수와 정상작동 여부를 주기적으로 관리
- 목적 외 용품 보관 금지





3 세척·소독·보관 설비관리

잘못된 현장 사례: 소독설비 관리 미흡(1)



문제점

자외선 살균등 미작동으로 소독 불가



개선방안

- 자외선 살균등 고장 시 즉시 교체
- 주기적으로 정상 작동 여부 확인

* 사진출처: 학교급식 위생관리 컨설팅 사업 결과보고서(한국교육환경보호원 2020, 2021)

3 세척·소독·보관 설비관리



잘못된 현장 사례: 소독설비 관리 미흡(2)



문제점

앞치마 간 간격이 없어 자외선 소독 효과 미비



개선방안

자외선이 앞치마 표면에 조사될 수 있도록 일정한 간격을 유지하여 보관

* 사진출처:학교급식 위생관리 컨설팅 사업 결과보고서(한국교육환경보호원 2020, 2021)

3 세척·소독·보관 설비관리



현장 사례: 소독설비 관리 미흡(3)



문제점

앞치마 소독고에 수건, 위생복, 팔토시 등 혼재



개선방안

- 소독고의 용도에 따른 명확한 구분 사용
- 소독고 외부용도별 표식 필요

* 사진출처: 학교급식 위생관리 컨설팅 사업 결과보고서(한국교육환경보호원 2020, 2021)



3 세척·소독·보관 설비관리

잘못된 현장 사례: 소독설비 관리 미흡(4)



문제점

소독고 밀폐관리 미흡으로 이물혼입 및 교차오염 우려



개선방안

소독고 문 밀폐관리로 이물혼입 및 교차오염 예방

* 사진출처:학교급식 위생관리 컨설팅 사업 결과보고서(한국교육환경보호원 2020, 2021)



4 신발 소독조 관리

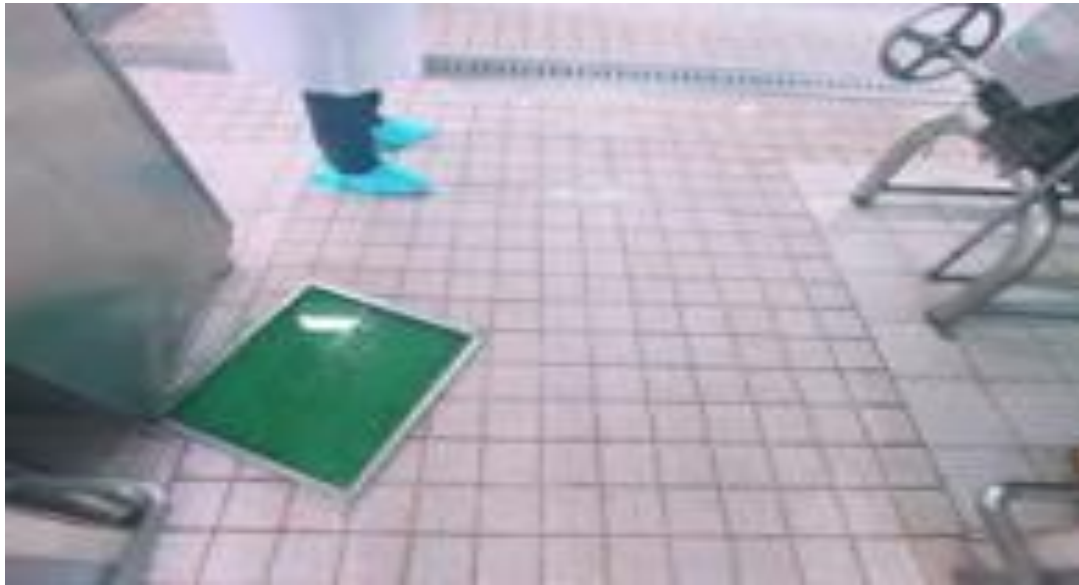
신발 소독조 관리 방법

- 청결작업구역 출입 시 신발 소독조 구비
- 신발 소독조에 사용되는 소독제는 식품위생법상 “기구 등의 살균소독제”로 허가된 제품을 적정농도로 사용
- 신발 소독조를 밟았을 때 소독액이 위생화 바닥을 충분히 적셔질 수 있도록 수시로 소독액 보충 필요

4 신발 소독조 관리



잘못된 현장 사례: 위생화·신발 소독조 관리 미흡(1)



문제점

신발 소독조가 비치되어 있지 않고, 소독조가 있어도 활용하고 있지 않음



개선방안

신발 소독조 비치 필요

* 사진출처:학교급식 위생관리 컨설팅 사업 결과보고서(한국교육환경보호원 2020, 2021)

4 신발 소독조 관리

잘못된 현장 사례: 위생화·신발 소독조 관리 미흡(2)



문제점

신발 소독조 내 소독액 부족으로 소독 효과 미비



개선방안

신발 소독조를 밟았을 때 소독액에 충분히 적셔질 수 있도록 수시로 소독액 보충

* 사진출처:학교급식 위생관리 컨설팅 사업 결과보고서(한국교육환경보호원 2020, 2021)



5 마치기

위생복장의 올바른 세척·소독·보관으로 교차오염 예방

- 1 앞치마와 고무장갑의 세척·소독을 철저히 하고 전용 소독고에 구분 보관
- 2 앞치마와 고무장갑 소독고의 적정용량 보관 및 정기적인 점검
- 3 올바른 위치에 신발 소독조 구비 및 주기적인 소독액 관리

본 자료의 저작권은 교육부와 한국교육환경보호원에 있으며, 위생교육 외의 목적으로 이용되는 것을 금지합니다.



교육부 17개 시·도교육청



한국교육환경보호원