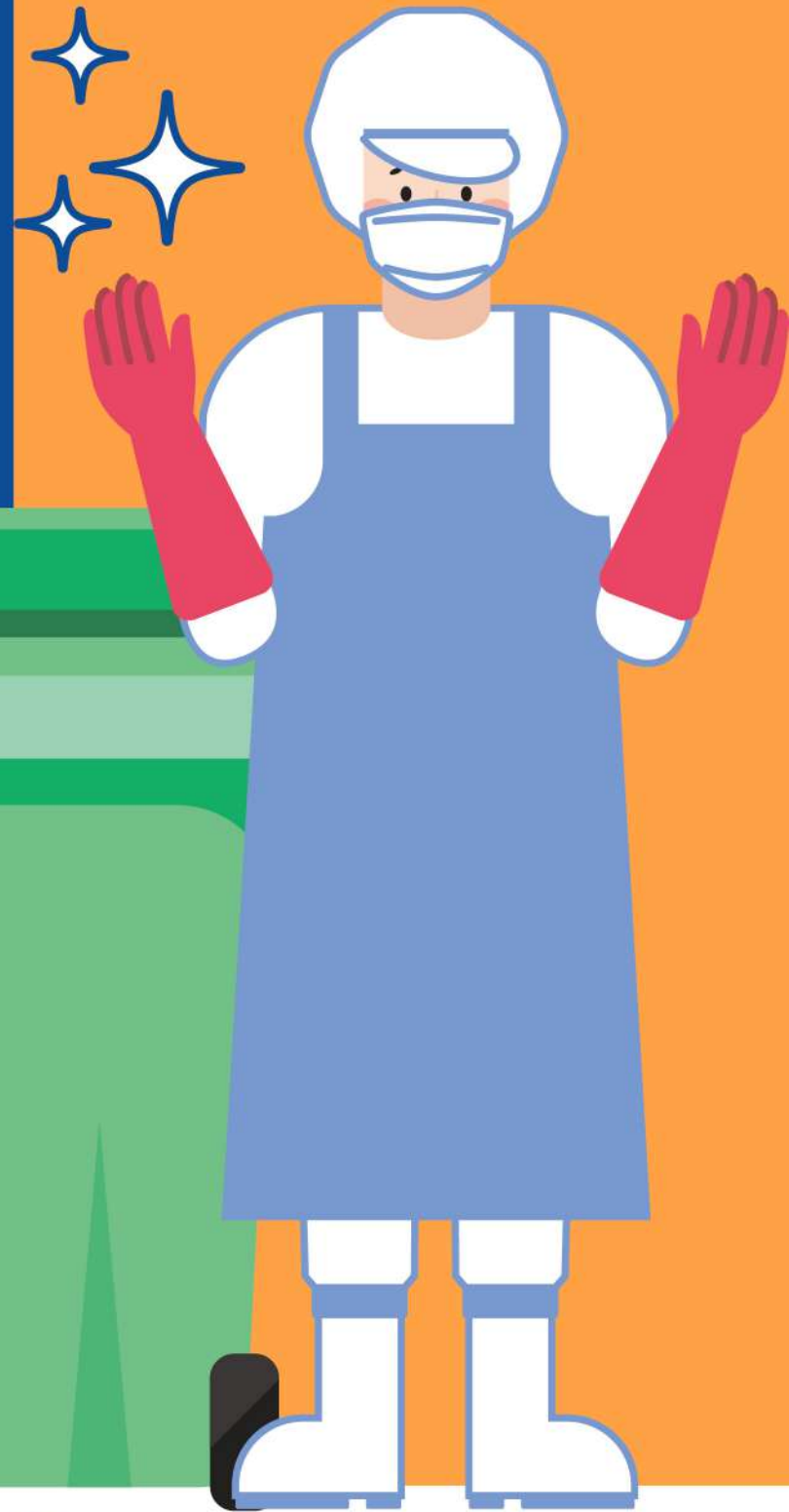


폐기물

관리

학교 급식종사자
위생교육자료
[유치원]



쓰레기통 구비 및 관리방법



- 일반 쓰레기통과 음식물 전용 쓰레기통을 분리해 사용함
- 흡수성 없는 재질로 단단하며 내구성이 있어야 함
- 파손된 부분이 없는 뚜껑이 있는 페달 쓰레기통을 비치함

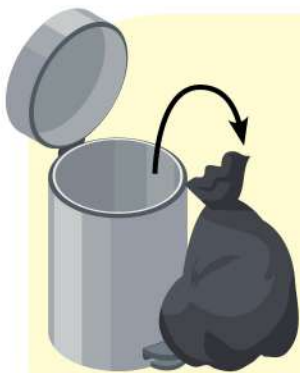


음식물 전용 쓰레기통



음식물 쓰레기의
비위생적인 보관 금지

폐기물을 신속하게
처리하는 것이 필요함



쓰레기 비우기



세척제로 통과 뚜껑의
내·외부를 세척



물 행굼 뒤
뒤집어서 건조



기구 등의 살균소독제로
살균 소독하기

쓰레기통 내·외부는
세척제로 씻어 행굼 후,
'기구 등의 살균소독제'를
활용하여 살균 소독해야함

폐기물 배출방법

- 조리실 이외의 정해진 장소에 배출
- 배출장소는 쥐나 해충의 접근을 막을 수 있도록 함
- 청소 복장을 착용하고 배출해 교차오염 방지
- 음식물 감량기 사용 시 **안전사고 주의**
: 배출구 청소 시 비상정지 버튼 누르고 사용



음식물 감량기 배출구의 날카로운 부분에 절단, 베임 사고 주의

위생적인 폐기물 관리로 깨끗한 조리실 환경을 만들어요!

출처 : 학교급식 위생관리 지침서, 유치원급식 위생관리 안내서

