

학교 식중독

발생 원인

및 예방법

학교 급식종사자
위생교육자료



식중독 증상

초기증상으로는 복통,
구토, 설사, 발열, 근육통,
두통 등이 있습니다.

하지만 중증이나
사망으로까지 발전하는
경우도 있습니다.

원인 미생물에 따라
용혈성요독증후군,
혈전성혈소판감소증,
호흡마비, 패혈증 등의
중증이 발생할 수도
있습니다.



학교 식중독 원인

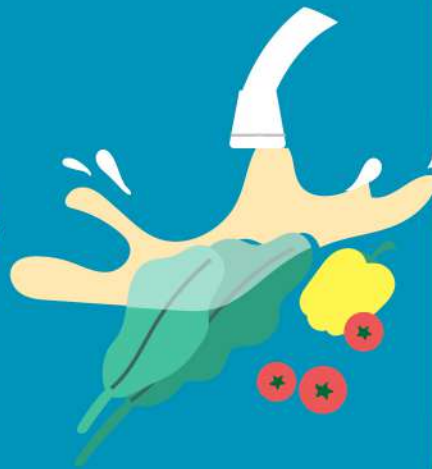
학교 식중독은 원인불명인 경우를 제외하고 **100% 세균이나 바이러스와 같은 미생물에 의해서 발생**하였습니다.

[출처 : 식품안전나라, 2023]



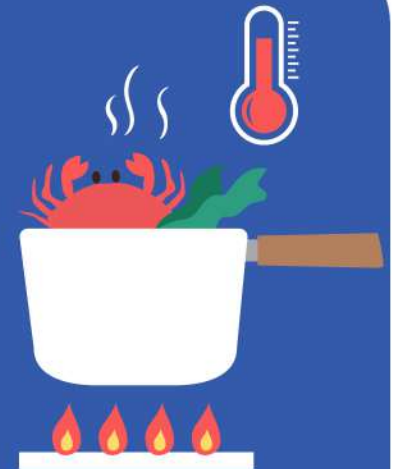
식중독 예방법

식재료의
적절한
세척 · 소독



조리 시
충분한 가열

육류 75℃
1분 이상
(어패류 85℃)



교차 오염
예방

손씻기
조리도구 구분사용



식품의
적절한 보관

냉장 5℃ 이하
냉동 -18℃ 이하

